

VSTUPNÍ OBJEKT DO AREÁLU ZŠMŠ OV OSTOPOVICÍCH_ARCHITEKTONICKÁ STUDIE
10_2023



ea architekti s.r.o.

A PRŮVODNÍ ZPRÁVA

IDENTIFIKAČNÍ ÚDAJE

ÚDAJE O STAVBĚ

Název stavby:

VSTUPNÍ OBJEKT DO AREÁLU ŠKOLY

p. č. 73/1, 73/8, 73/9, 73/11, 79, 80 k. ú. Ostopovice

Místo stavby:

Ostopovice

Údaje o stavebníkovi:

Obec Ostopovice

U Kaple 260/5

664 49 Ostopovice

Jan Symon, starosta

ÚDAJE O ZPRACOVATELI SPOLEČNÉ DOKUMENTACE

Architektonické řešení:

EA architekti s. r. o., Rezkova 934/54, 602 00 Brno

www.ea-architekti.cz

IČ: 291 94 865

Autoři:

Ing. arch. Zdeněk Eichler, č. autorizace: ČKA 3101

tel.: +420 602782570, eichler@ea-architekti.cz

Ing. arch. Eva Eichlerová, č. autorizace: ČKA 2388

tel.: +420 602 462 127, eichlerova@ea-architekti.cz

SEZNAM VSTUPNÍCH PODKLADŮ

- a) Geodetické zaměření – Pavel Zdražil, výkon zeměměřičských činností, IČ 75519879
- b) Zaměření stavby – Ing. Martin Mikulínek, Pavel Koch, Pavel Zdražil

Areál mateřské a základní školy leží v centru intravilánu obce. Původně stačil mateřské škole vesnický dům na ulici Školní, následně si občané v 80. letech minulého století svépomocí vybudovali v jeho zahradě dvoupatrový objekt mateřské školy. Objemná kvádrová hmota železobetonového skeletu T06B se tak ocitla uprostřed vesnických zahrad, nijak nereflektující místo ani měřítko svého malebného okolí. V roce 2008 obec na základě výběru architekta zadala projekt revitalizace školního areálu, přičemž zadáním bylo umístit zde kromě mateřské školy také první stupeň základní školy. Projekt byl realizován jen částečně, přičemž zůstaly v provozu i nevyhovující původní objekty a takto je v provozu od roku 2010 dosud. Následně bylo zadání II. etapy výstavby změněno, provoz má být rozšířen o další oddělení mateřské školy, nové učebny a kabinety základní školy, učebnu praktické výuky, hudební učebnu Základní umělecké školy a malý společenský sál. Stavět se začne v polovině letošního roku a v září 2025 bude dostavba předána do užívání školy.

Stavba bude probíhat bez omezení provozu školy, avšak odděleně, zásobována ze současného vjezdu z ulice Školní. Z toho důvodu se obec rozhodla k areálu připojit sousední pozemek a otevřít areál školy novým vstupem také z Družstevní ulice. Po dokončení stavby II. etapy vznikne nový veřejný prostor pro pěší, který je možné otevřít a propojit vnitroblokem obě ulice. Hlavní vstup do školy a na zahradu mateřské školy bude mít dostatečně velký předprostor, chráněný od dopravy.

Pozemek se nachází v zastavěné části centra obce. Chybějící rodinný dům v ulici Družstevní je dočasně nahrazen kontejnerovým objektem, který je určen demolici. Přístup i vjezd na pozemek je vraty z ulice. Na společné hranici se školním areálem stojí původní stodola, dosud využívaná ke skladování.

Předmětem studie je návrh zapojení nového pozemku a stodoly do struktury veřejných prostor obce a rozšíření areálu mateřské a základní školy.

Historická zděná stodola si zachovala původní podobu a kvality, je vhodná k rekonstrukci. Montovaný dočasný objekt bude v průběhu dostavby II. etapy využit jako náhradní jídelna pro děti, a následně zdemolován. Pozemek – skladovací dvůr je svým užíváním znehodnocen a bude revitalizován.

Architektonická studie navrhuje využít potenciál pozemku a staveb postupně, dle potřeb obce. V první fázi dojde ke zprůchodnění dvora a stodoly – nový vstup do školy a využití stodoly. Následně bude upraven pozemek jako školní zahrada a venkovní herní plocha. V další fázi je v uliční hraně možno vystavět samostatnou budovu – např. denní stacionář pro seniory atd.

Z hlediska Územního plánu se jedná o rekonstrukci stávajícího objektu ve stabilizovaných plochách bydlení B1 – rozšířené centrum. V těchto plochách je dle platného územního plánu obce Ostopovice přípustné umístit veřejnou vybavenost. Budova stodoly je po stavebně technické stránce stabilní a vhodná k rekonstrukci na uvažovaný záměr.

Do současnosti si zachovala svůj historický charakter a monumentální měřítko, což odpovídá navrhovanému využití _ vstupní objekt do areálu školy s možností využít jej pro komunitní a kulturní život obce. Kromě her a pohybu dětí zde lze pořádat společenské akce, výstavy, koncerty, promítání kina, setkání.

Výstup ze stodoly ke škole je navržen na terasu, terénní rozdíl vyrovnává pobytové schodiště a rampa. Tvar rampy a úprava přilehlých ploch navazuje na stávající architektonické řešení budovy, školní zahrady a zelených pobytových střech.

Objekt stodoly bude vyklizen, vyčištěn od dodatečných vestaveb a ponechán ve svém současném objemu o půdorysu 21,30 x 10,89 metrů, včetně přístavku o půdorysu cca 2,70 x 5,66 m. Cílem stavebních úprav je vytvoření nezatepleného, proti dešti krytého prostoru. V přístavku je umístěn sklad zahradních potřeb.

Materiálové a konstrukční řešení zůstává původní a je doplněno o nezbytné statické a technické prvky. Nevyhovující konstrukce krovu bude nahrazena dřevem a ocelí. Stávající dřevěné prvky krovu budou očištěny a impregnovány čirým nátěrem, stejně tak jako nové.

Vnější i interiérové zdivo bude očištěno do režných cihel, vyspárováno a zapucováno maltou tak, aby cihly prostupovaly. Střecha z pálené francouzské ražené tašky zůstane původní nebo bude nahrazena novou, totožnou. Klempířské prvky budou v pozinkovaném plechu. Dešťová voda bude jímána a využita jako užitková, pro splachování WC ve škole.

Nové výplně otvorů jsou navrženy v tradičním venkovském provedení a členění. Prosklené stěny ocelové, natřeny kovářskou černí, stejně jako všechny ocelové prvky. Vrata budou plná dřevěná, dvě křídla posuvná na ocelové kolejnici. Povrch ze smrkových prken, natřených přírodním olejem.

Podlaha stodoly je navržena dubová špalíková nebo z drátkobetonu se vsypem. Venkovní terasa, schodiště a rampa bude dřevěná – termowood, nosná konstrukce ocelová, pozinkovaná.

Venkovní pochozí a pojízdné plochy nádvoří před stodolou budou ze žulových odštěpků, v kombinaci s mlatovým povrchem. Zahradní výsadba ve vymezených plochách bude předmětem samostatného návrhu.

Vypracoval:

EA architekti s. r. o., Rezkova 934/54, 602 00 Brno, IČ: 291 94 865



- LEGENDA**
- STÁVAJÍCÍ OBJEKT MŠZŠ
 - DOSTAVBA MŠZŠ
 - VSTUPNÍ OBJEKT_STODOLA_I. ETAPA
 - DENNÍ STACIONÁŘ_III. ETAPA
 - PLOCHY VEŘEJNÉHO PROSTORU POPCHŮZÍ
 - PLOCHY VEŘEJNÉHO PROSTORU_ZELEŇ
 - HRANICE ŘEŠENÉHO ÚZEMÍ
 - HRANICE STAVENIŠTĚ_DŮČASNÉ
 - PLOCHY VEŘEJNÉHO PROSTORU_ZELEŇ

Název akce:
 Architektonicko-urbanistická studie
ZŠMŠ OSTOPOVICE_VSTUPNÍ OBJEKT

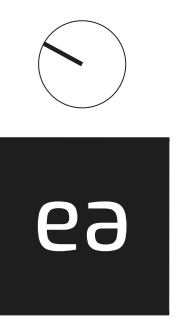
Investor:
 Obec Ostopovice
 U Kaple 260/5
 664 49 Ostopovice

Zodpovědný projektant:
 EA architekti s. r. o.
 Rezkova 934/54
 602 00 BRNO
 t_+420 542 215 134
 e_etchler@ea-architekti.cz

Ing.arch. Zdeněk Eichler
 Ing.arch. Eva Eichlerová

Datum: 10/2023

Název části dokumentace:
ARCHITEKTONICKÉ ŘEŠENÍ





- LEGENDA**
- STÁVAJÍCÍ OBJEKT MŠZŠ
 - DOSTAVBA MŠZŠ
 - VSTUPNÍ OBJEKT_STODOLA_I. ETAPA
 - DENNÍ STACIONÁŘ_III. ETAPA
 - PLOCHY VEŘEJNÉHO PROSTORU POPCHŮZÍ
 - PLOCHY VEŘEJNÉHO PROSTORU_ZELEŇ
 - HRANICE ŘEŠENÉHO ÚZEMÍ
 - HRANICE STAVENIŠTĚ_DŮČASNÉ
 - PLOCHY VEŘEJNÉHO PROSTORU_ZELEŇ

Název akce:
 Architektonicko-urbanistická studie
ZŠMŠ OSTOPOVICE_VSTUPNÍ OBJEKT

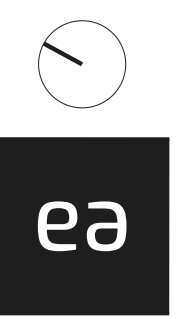
Investor:
 Obec Ostopovice
 U Kaple 260/5
 664 49 Ostopovice

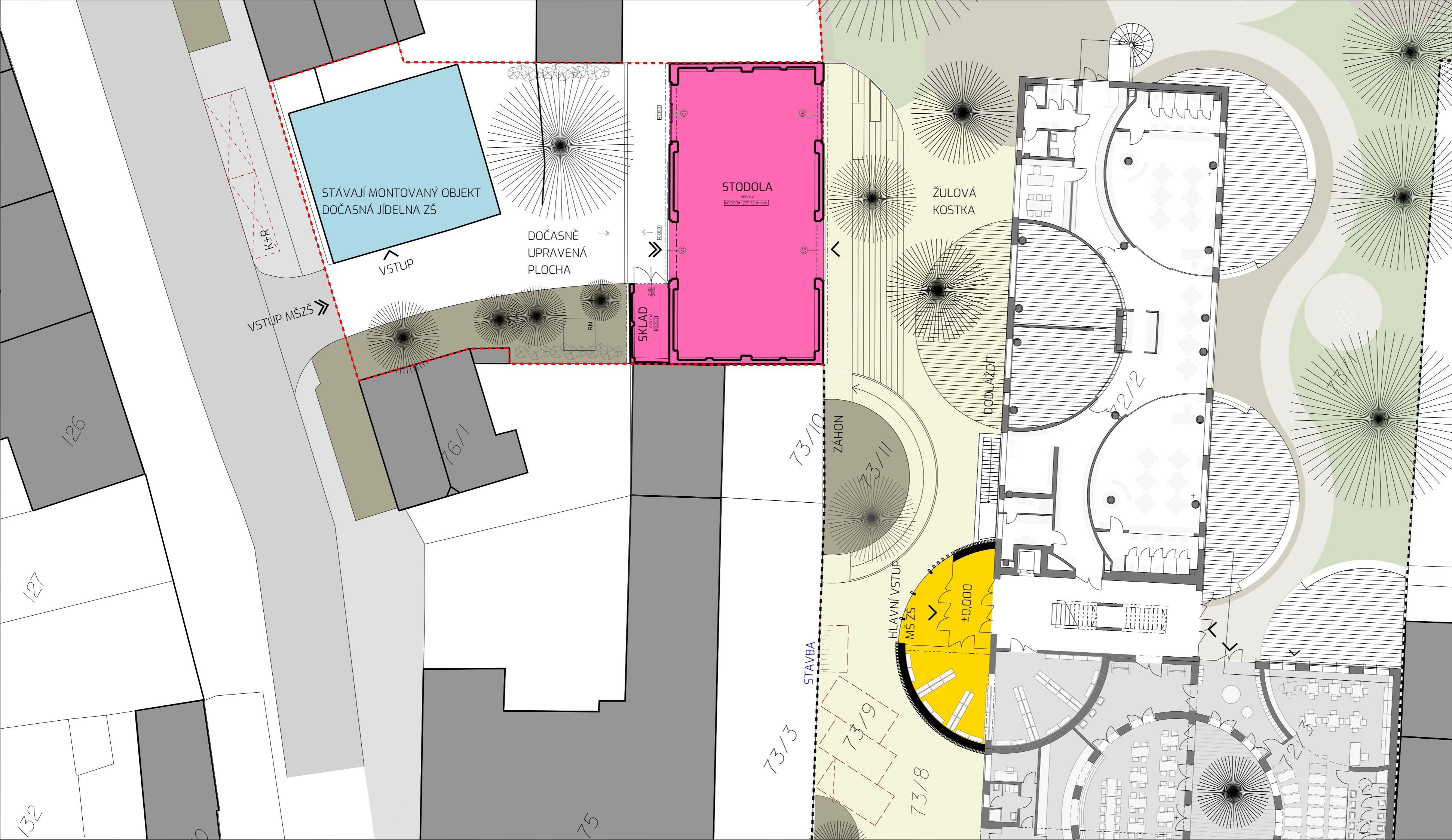
Zodpovědný projektant:
 EA architekti s. r. o.
 Rezkova 934/54
 602 00 BRNO
 t_+420 542 215 134
 e_etchler@ea-architekti.cz

Ing.arch. Zdeněk Eichler
 Ing.arch. Eva Eichlerová

Datum: 10/2023

Název části dokumentace:
ARCHITEKTONICKÉ ŘEŠENÍ





LEGENDA

- STÁVAJÍCÍ OBJEKT MŠZŠ
- DOSTAVBA MŠZŠ
- VSTUPNÍ OBJEKT_STODOLA_I_ETAPA
- DOČASNÝ MONTOVANÝ OBJEKT
- PLOCHY VEŘEJNÉHO PROSTORU POPCHŮŽÍ
- PLOCHY VEŘEJNÉHO PROSTORU_ZELEŇ
- HRANICE ŘEŠENÉHO ÚZEMÍ
- HRANICE STAVENŠTĚ DOČASNĚ
- AREÁL ŠKOLY

Název akce:
 Architektonicko-urbanistická studie
ZŠMŠ OSTOPOVICE_VSTUP OBJEKT_ET 1

Investor:
 Obec Ostopovice
 U Kaple 260/5
 664 49 Ostopovice

Zodpovědný projektant:
 EA architekti s. r. o.
 Rezkova 934/54
 602 00 BRNO
 t_+420 542 215 134
 e_eichler@ea-architekti.cz

Ing.arch. Zdeněk Eichler
 Ing.arch. Eva Eichlerová

Datum: 10/2023

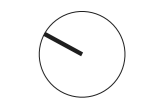
Název části dokumentace:
ARCHITEKTONICKÉ ŘEŠENÍ

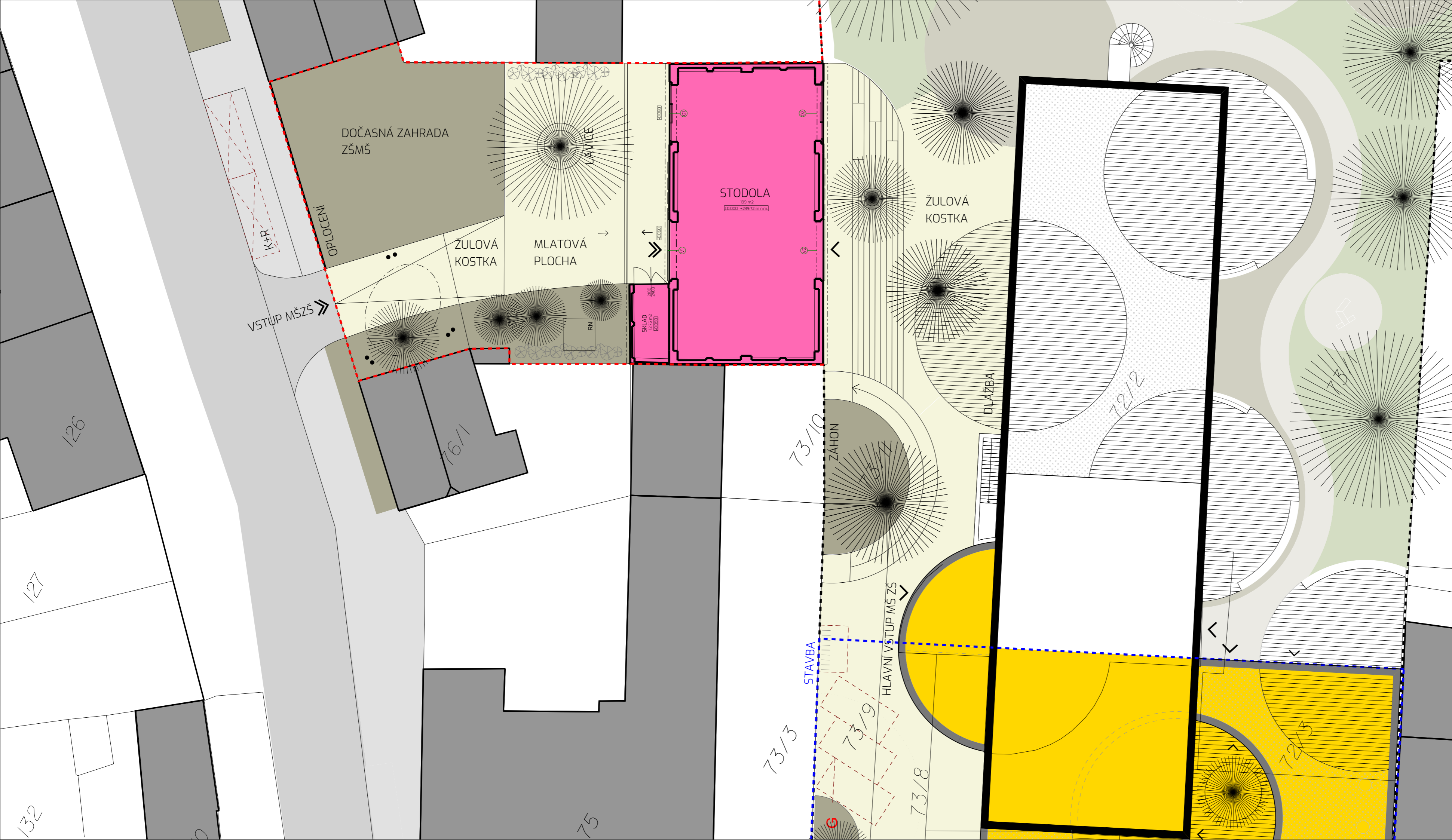
Název výkresu:
PŮDORYS 1.NP

označení výkresu:
02

Měřítko:
 1:200

0 | 1 | 2 | 5 | 10 m





DOČASNÁ ZAHRADA ZŠMŠ

INTEKCI

VSTUP MŠZS

ŽULOVÁ KOSTKA

MLATOVÁ PLOCHA

LAVICE

STODOLA
199 m²
40,000 × 2,99,72 m (um)

ŽULOVÁ KOSTKA

DLAŽBA

ZAHON

HLAVNÍ VSTUP MŠZS

STAVBA

LEGENDA

- STÁVAJÍCÍ OBJEKT MŠZS
- DOSTAVBA MŠZS
- VSTUPNÍ OBJEKT_STODOLA_I ETAPA
- PLOCHY VEŘEJNÉHO PROSTORU POPCHŮZI
- PLOCHY VEŘEJNÉHO PROSTORU_ZELENĚ
- HRANICE ŘEŠENÉHO ÚZEMÍ
- HRANICE STAVENÍSTĚ_DOČASNĚ
- AREÁL ŠKOLY

Název akce:
Architektonicko-urbanistická studie
ZŠMŠ OSTOPOVICE_VSTUP OBJEKT_ET 2

Investor:
Obec Ostopovice
U Kaple 260/5
664 49 Ostopovice

Zodpovědný projektant:
EA architekti s. r. o.
Rezkova 934/54
602 00 BRNO
t_+420 542 215 134
e_eichler@ea-architekti.cz

Ing.arch. Zdeněk Eichler
Ing.arch. Eva Eichlerová

Datum: 10/2023

Název části dokumentace:
ARCHITEKTONICKÉ ŘEŠENÍ

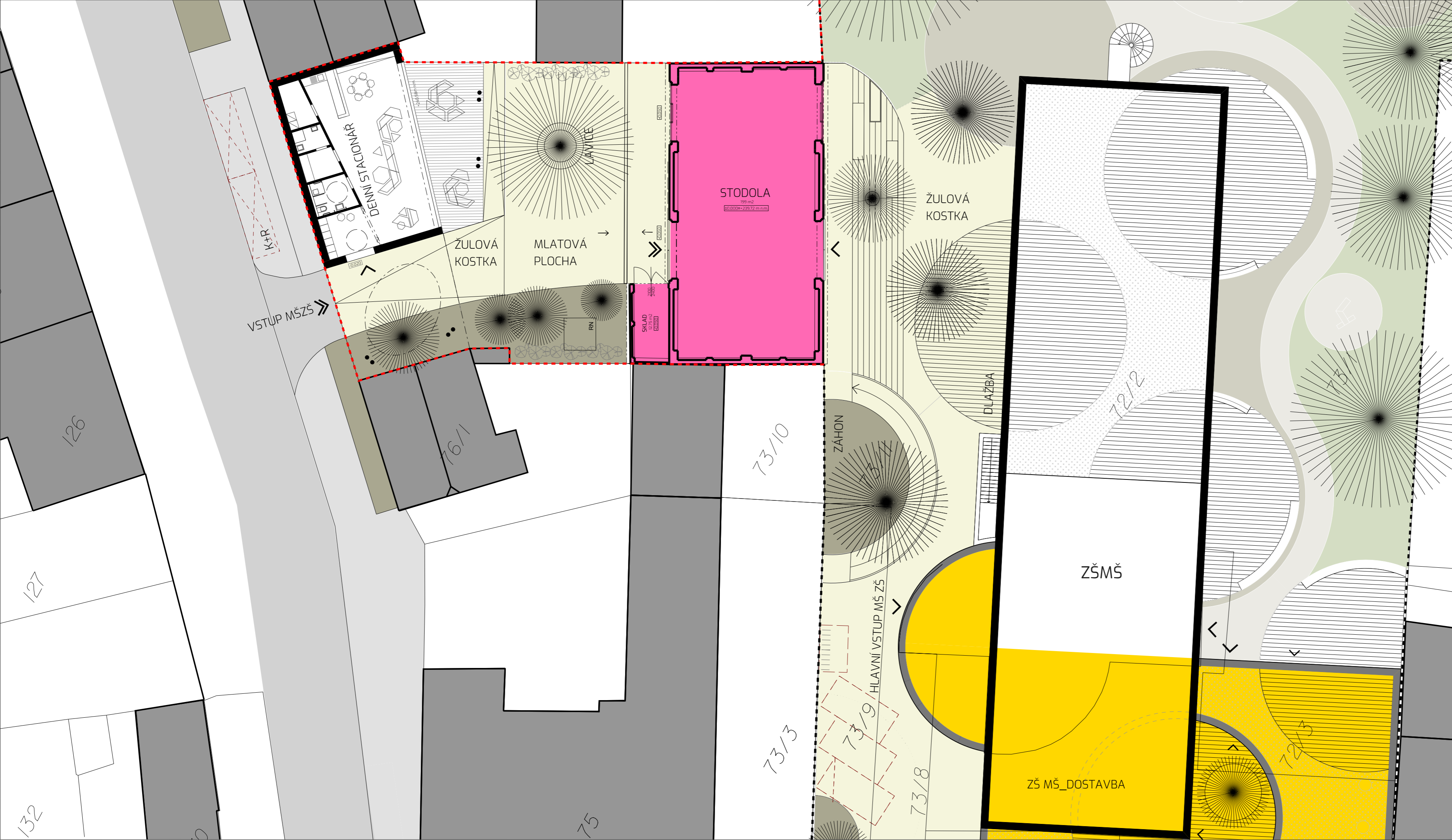
Název výkresu:
PŮDORYS 1.NP

označení výkresu:
03

Měřítko:
1:200

0 | 1 | 2 | 5 | 10 m |





LEGENDA

- STÁVAJÍCÍ OBJEKT_MŠZŠ
- DOSTAVBA MŠZŠ
- VSTUPNÍ OBJEKT_STODOLA_I_ETAPA
- DENNÍ STACIONÁŘ_III_ETAPA
- PLOCHY VEŘEJNÉHO PROSTORU POPCHŮZI
- PLOCHY VEŘEJNÉHO PROSTORU_ZELEŇ
- HRANICE ŘEŠENÉHO ÚZEMÍ
- HRANICE STAVENIŠTĚ_DOČASNĚ
- AREÁL ŠKOLY

Název akce:
 Architektonicko-urbanistická studie
ZŠMŠ OSTOPOVICE_VSTUP OBJEKT_ET 3

Investor:
 Obec Ostopovice
 U Kaple 260/5
 664 49 Ostopovice

Zodpovědný projektant:
 EA architekti s. r. o.
 Rezkova 934/54
 602 00 BRNO
 t_+420 542 215 134
 e_eichler@ea-architekti.cz

Ing.arch. Zdeněk Eichler
 Ing.arch. Eva Eichlerová

Datum: 10/2023

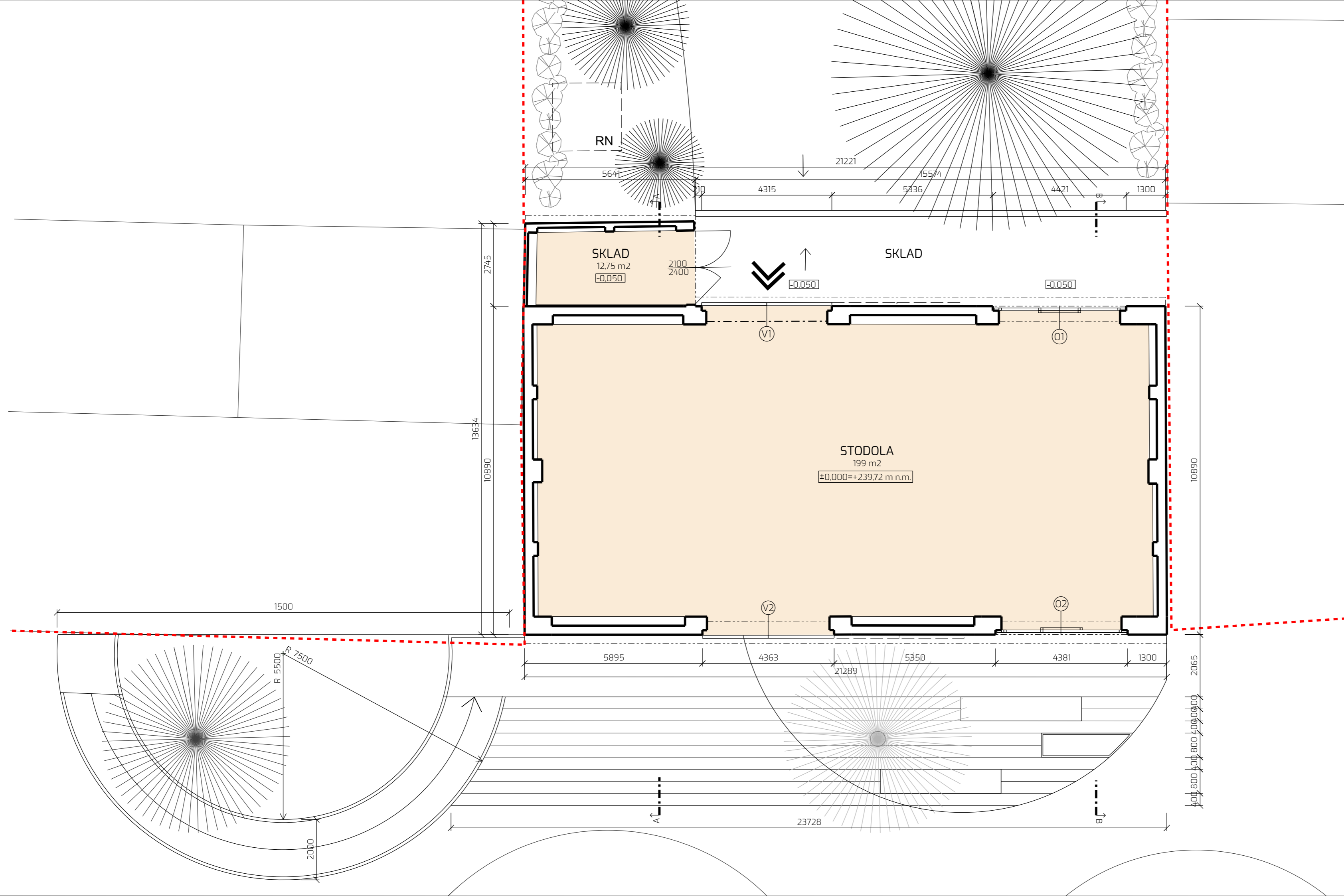
Název části dokumentace:
ARCHITEKTONICKÉ ŘEŠENÍ

Název výkresu:
PŮDORYS 1.NP

označení výkresu:
4

Měřítko:
 1:200

| 0 | 1 | 2 | 3 | 4 | 5 | 6 | 7 | 8 | 9 | 10 m |



Název akce:

Architektonicko-urbanistická studie

ZŠMŠ OSTOPOVICE_VSTUPNÍ OBJEKT

Investor:

Obec Ostopovice
U Kaple 260/5
664 49 Ostopovice

Zodpovědný projektant:
EA architekti s. r. o.
Rezkova 934/54
602 00 BRNO
t_+420 542 215 134
e_eichler@ea-architekti.cz

Ing.arch. Zdeněk Eichler
Ing.arch. Eva Eichlerová

datum: 10/2023

Název části dokumentace:

ARCHITEKTONICKÉ ŘEŠENÍ

Název výkresu:

PŮDORYS 1.NP

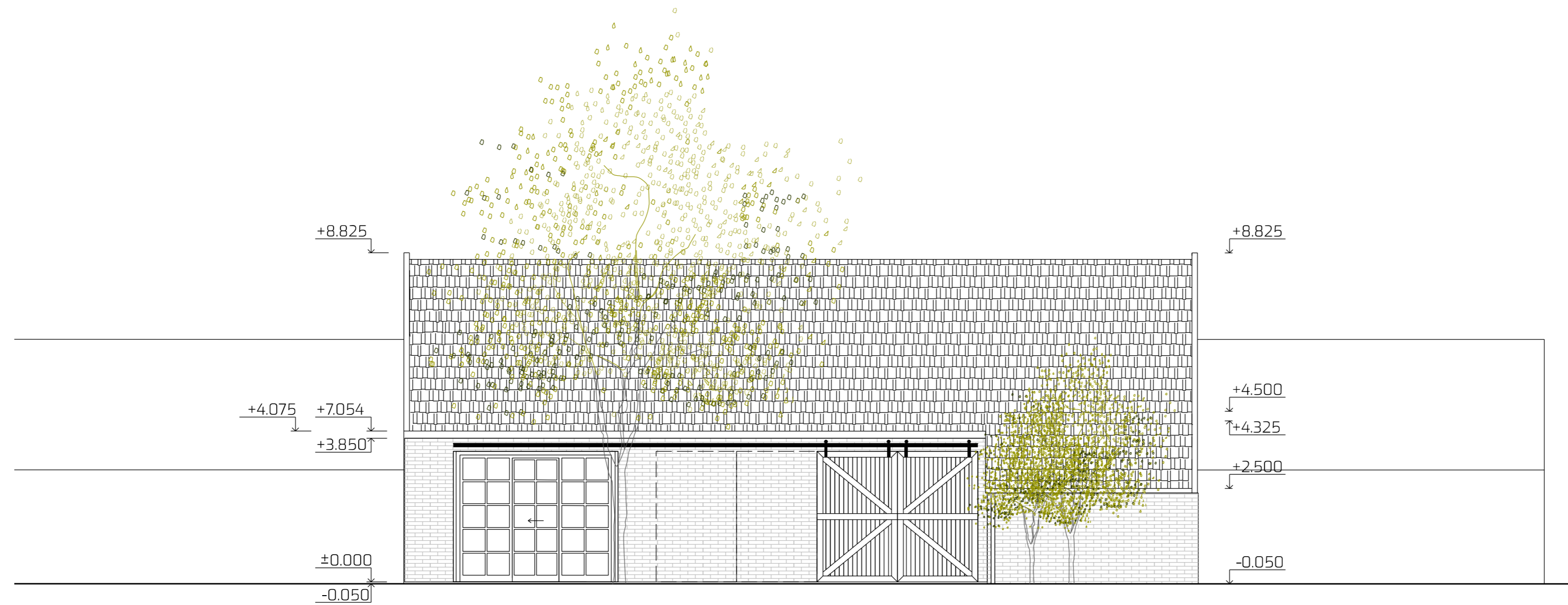
označení výkresu:

05

Měřítko:

1:100

01 | 02 | 03 | 04 | 05 | 06 | 07 | 08 | 09 | 10 ml | 11 | 12 | 13 | 14 | 15 | 16 | 17 | 18 | 19 | 20



Název akce:

Architektonicko-urbanistická studie

ZŠMŠ OSTOPOVICE_ VSTUPNÍ OBJEKT

Investor:

Obec Ostopovice
U Kaple 260/5
664 49 Ostopovice

Zodpovědný projektant:
EA architekti s. r. o.
Rezkova 934/54
602 00 BRNO
t_+420 542 215 134
e_eichler@ea-architekti.cz

Ing.arch. Zdeněk Eichler
Ing.arch. Eva Eichlerová

datum: 10/2023

ea

Název části dokumentace:

ARCHITEKTONICKÉ ŘEŠENÍ

Název výkresu:

POHLED SZ

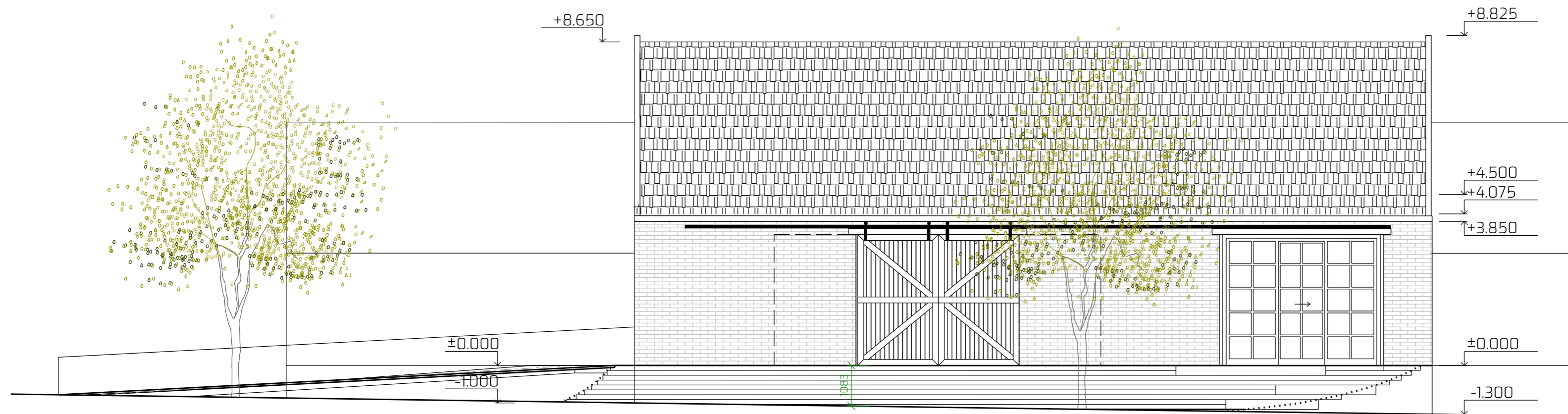
označení výkresu:

06

Měřítko:

1:100

01 | 02 | 03 | 04 | 05 | 06 | 07 | 08 | 09 | 10 | 11 | 12 | 13 | 14 | 15 | 16 | 17 | 18 | 19 | 20 | 21 | 22 | 23 | 24 | 25 | 26 | 27 | 28 | 29 | 30 | 31 | 32 | 33 | 34 | 35 | 36 | 37 | 38 | 39 | 40 | 41 | 42 | 43 | 44 | 45 | 46 | 47 | 48 | 49 | 50 | 51 | 52 | 53 | 54 | 55 | 56 | 57 | 58 | 59 | 60 | 61 | 62 | 63 | 64 | 65 | 66 | 67 | 68 | 69 | 70 | 71 | 72 | 73 | 74 | 75 | 76 | 77 | 78 | 79 | 80 | 81 | 82 | 83 | 84 | 85 | 86 | 87 | 88 | 89 | 90 | 91 | 92 | 93 | 94 | 95 | 96 | 97 | 98 | 99 | 100



Název akce:

Architektonicko-urbanistická studie

ZŠMŠ OSTOPOVICE_VSTUPNÍ OBJEKT

Investor:

Obec Ostopovice
U Kaple 260/5
664 49 Ostopovice

Zodpovědný projektant:
EA architekti s. r. o.
Rezkova 934/54
602 00 BRNO
t_+420 542 215 134
e_eichler@ea-architekti.cz

Ing.arch. Zdeněk Eichler
Ing.arch. Eva Eichlerová

datum: 10/2023

ea

Název části dokumentace:

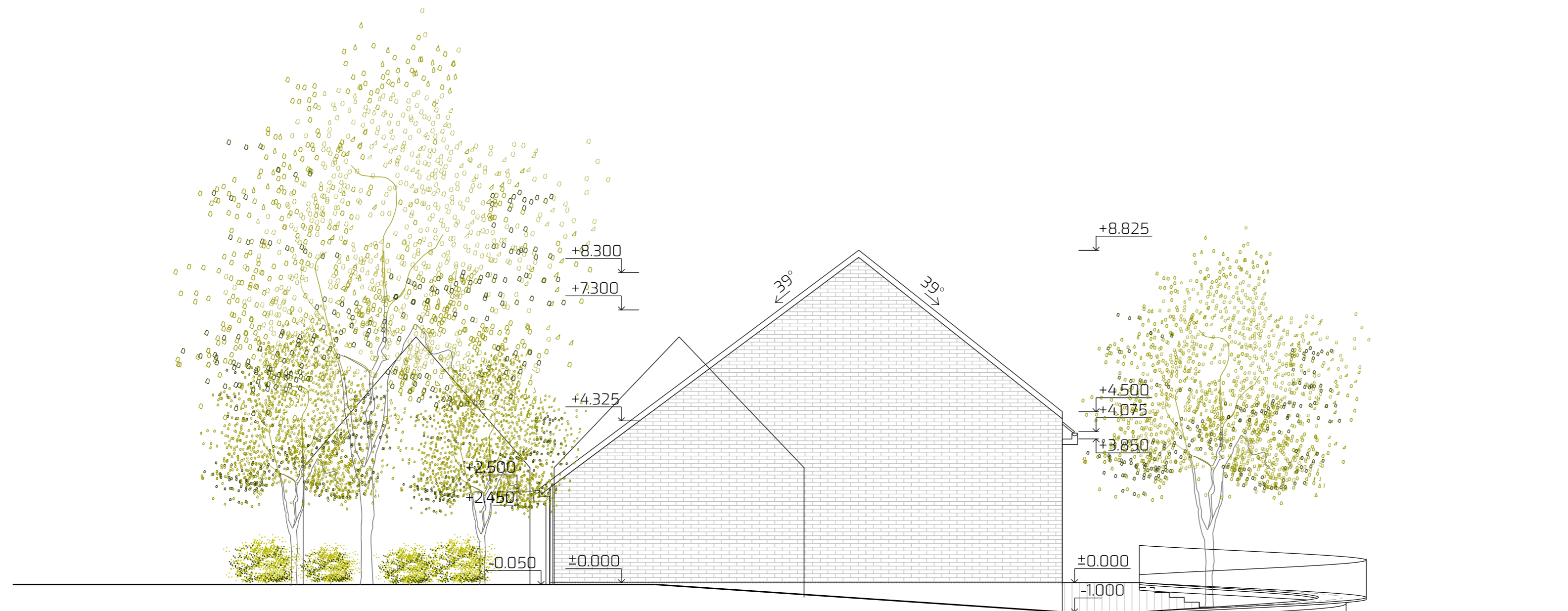
ARCHITEKTONICKÉ ŘEŠENÍ

Název výkresu:

POHLED JV

označení výkresu:

07



Název akce:

Architektonicko-urbanistická studie

ZŠMŠ OSTOPOVICE_VSTUPNÍ OBJEKT

Investor:

Obec Ostopovice
U Kaple 260/5
664 49 Ostopovice

Zodpovědný projektant:
EA architekti s. r. o.
Rezkova 934/54
602 00 BRNO
t_+420 542 215 134
e_eichler@ea-architekti.cz

Ing.arch. Zdeněk Eichler
Ing.arch. Eva Eichlerová

datum: 10/2023

ea

Název části dokumentace:

ARCHITEKTONICKÉ ŘEŠENÍ

Název výkresu:

POHLED JZ

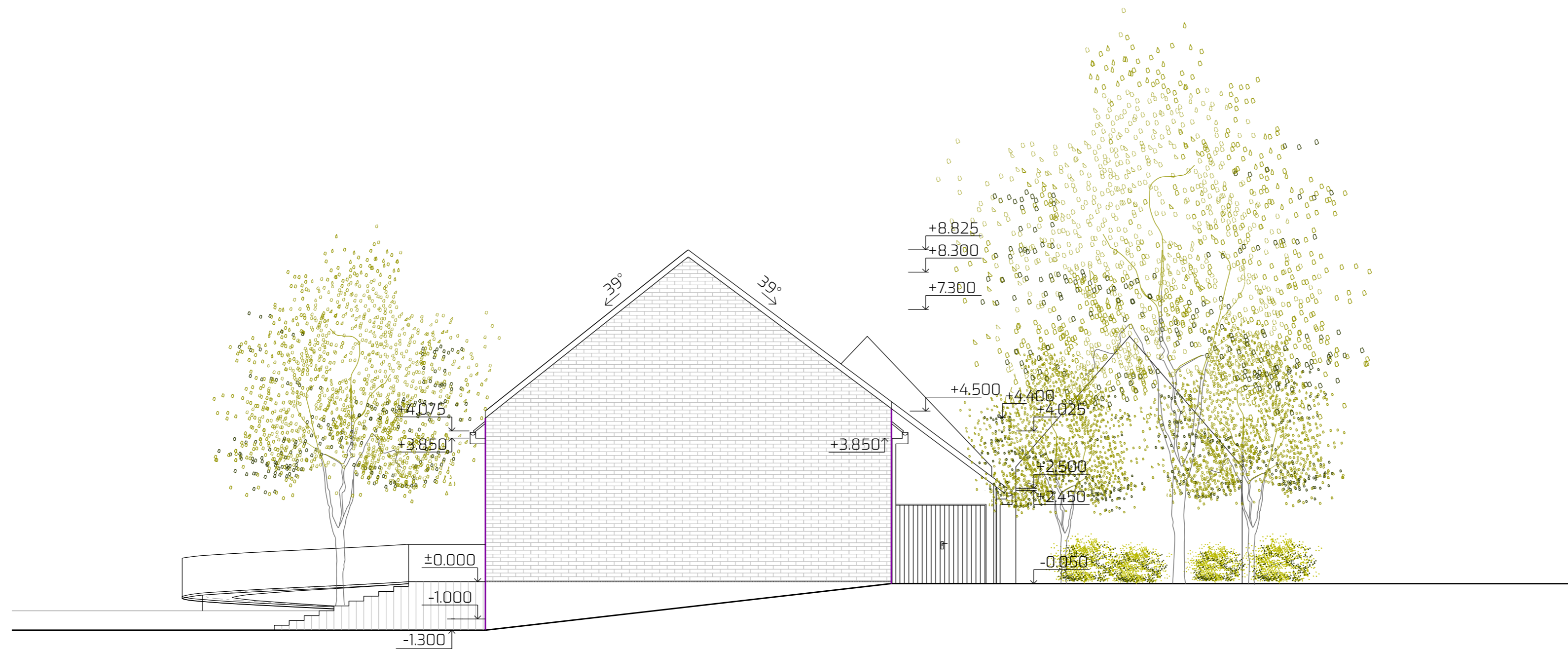
označení výkresu:

08

Měřítko:

1:100

01 | 02 | 03 | 04 | 05 | 06 | 07 | 08 | 09 | 10 | 11 | 12 | 13 | 14 | 15 | 16 | 17 | 18 | 19 | 20 | 21 | 22 | 23 | 24 | 25 | 26 | 27 | 28 | 29 | 30 | 31 | 32 | 33 | 34 | 35 | 36 | 37 | 38 | 39 | 40 | 41 | 42 | 43 | 44 | 45 | 46 | 47 | 48 | 49 | 50 | 51 | 52 | 53 | 54 | 55 | 56 | 57 | 58 | 59 | 60 | 61 | 62 | 63 | 64 | 65 | 66 | 67 | 68 | 69 | 70 | 71 | 72 | 73 | 74 | 75 | 76 | 77 | 78 | 79 | 80 | 81 | 82 | 83 | 84 | 85 | 86 | 87 | 88 | 89 | 90 | 91 | 92 | 93 | 94 | 95 | 96 | 97 | 98 | 99 | 100



Název akce:

Architektonicko-urbanistická studie

ZŠMŠ OSTOPOVICE_VSTUPNÍ OBJEKT

Investor:

Obec Ostopovice
U Kaple 260/5
664 49 Ostopovice

Zodpovědný projektant:
EA architekti s. r. o.
Rezkova 934/54
602 00 BRNO
t_+420 542 215 134
e_eichler@ea-architekti.cz

Ing.arch. Zdeněk Eichler
Ing.arch. Eva Eichlerová

datum: 10/2023

ea

Název části dokumentace:

ARCHITEKTONICKÉ ŘEŠENÍ

Název výkresu:

POHLED SV

označení výkresu:

09

Měřítko:

1:100

01 | 02 | 03 | 04 | 05 | 06 | 07 | 08 | 09 | 10 | 11 | 12 | 13 | 14 | 15 | 16 | 17 | 18 | 19 | 20 | 21 | 22 | 23 | 24 | 25 | 26 | 27 | 28 | 29 | 30 | 31 | 32 | 33 | 34 | 35 | 36 | 37 | 38 | 39 | 40 | 41 | 42 | 43 | 44 | 45 | 46 | 47 | 48 | 49 | 50 | 51 | 52 | 53 | 54 | 55 | 56 | 57 | 58 | 59 | 60 | 61 | 62 | 63 | 64 | 65 | 66 | 67 | 68 | 69 | 70 | 71 | 72 | 73 | 74 | 75 | 76 | 77 | 78 | 79 | 80 | 81 | 82 | 83 | 84 | 85 | 86 | 87 | 88 | 89 | 90 | 91 | 92 | 93 | 94 | 95 | 96 | 97 | 98 | 99 | 100 | 101 | 102 | 103 | 104 | 105 | 106 | 107 | 108 | 109 | 110 | 111 | 112 | 113 | 114 | 115 | 116 | 117 | 118 | 119 | 120 | 121 | 122 | 123 | 124 | 125 | 126 | 127 | 128 | 129 | 130 | 131 | 132 | 133 | 134 | 135 | 136 | 137 | 138 | 139 | 140 | 141 | 142 | 143 | 144 | 145 | 146 | 147 | 148 | 149 | 150 | 151 | 152 | 153 | 154 | 155 | 156 | 157 | 158 | 159 | 160 | 161 | 162 | 163 | 164 | 165 | 166 | 167 | 168 | 169 | 170 | 171 | 172 | 173 | 174 | 175 | 176 | 177 | 178 | 179 | 180 | 181 | 182 | 183 | 184 | 185 | 186 | 187 | 188 | 189 | 190 | 191 | 192 | 193 | 194 | 195 | 196 | 197 | 198 | 199 | 200 | 201 | 202 | 203 | 204 | 205 | 206 | 207 | 208 | 209 | 210 | 211 | 212 | 213 | 214 | 215 | 216 | 217 | 218 | 219 | 220 | 221 | 222 | 223 | 224 | 225 | 226 | 227 | 228 | 229 | 230 | 231 | 232 | 233 | 234 | 235 | 236 | 237 | 238 | 239 | 240 | 241 | 242 | 243 | 244 | 245 | 246 | 247 | 248 | 249 | 250 | 251 | 252 | 253 | 254 | 255 | 256 | 257 | 258 | 259 | 260 | 261 | 262 | 263 | 264 | 265 | 266 | 267 | 268 | 269 | 270 | 271 | 272 | 273 | 274 | 275 | 276 | 277 | 278 | 279 | 280 | 281 | 282 | 283 | 284 | 285 | 286 | 287 | 288 | 289 | 290 | 291 | 292 | 293 | 294 | 295 | 296 | 297 | 298 | 299 | 300 | 301 | 302 | 303 | 304 | 305 | 306 | 307 | 308 | 309 | 310 | 311 | 312 | 313 | 314 | 315 | 316 | 317 | 318 | 319 | 320 | 321 | 322 | 323 | 324 | 325 | 326 | 327 | 328 | 329 | 330 | 331 | 332 | 333 | 334 | 335 | 336 | 337 | 338 | 339 | 340 | 341 | 342 | 343 | 344 | 345 | 346 | 347 | 348 | 349 | 350 | 351 | 352 | 353 | 354 | 355 | 356 | 357 | 358 | 359 | 360 | 361 | 362 | 363 | 364 | 365 | 366 | 367 | 368 | 369 | 370 | 371 | 372 | 373 | 374 | 375 | 376 | 377 | 378 | 379 | 380 | 381 | 382 | 383 | 384 | 385 | 386 | 387 | 388 | 389 | 390 | 391 | 392 | 393 | 394 | 395 | 396 | 397 | 398 | 399 | 400 | 401 | 402 | 403 | 404 | 405 | 406 | 407 | 408 | 409 | 410 | 411 | 412 | 413 | 414 | 415 | 416 | 417 | 418 | 419 | 420 | 421 | 422 | 423 | 424 | 425 | 426 | 427 | 428 | 429 | 430 | 431 | 432 | 433 | 434 | 435 | 436 | 437 | 438 | 439 | 440 | 441 | 442 | 443 | 444 | 445 | 446 | 447 | 448 | 449 | 450 | 451 | 452 | 453 | 454 | 455 | 456 | 457 | 458 | 459 | 460 | 461 | 462 | 463 | 464 | 465 | 466 | 467 | 468 | 469 | 470 | 471 | 472 | 473 | 474 | 475 | 476 | 477 | 478 | 479 | 480 | 481 | 482 | 483 | 484 | 485 | 486 | 487 | 488 | 489 | 490 | 491 | 492 | 493 | 494 | 495 | 496 | 497 | 498 | 499 | 500 | 501 | 502 | 503 | 504 | 505 | 506 | 507 | 508 | 509 | 510 | 511 | 512 | 513 | 514 | 515 | 516 | 517 | 518 | 519 | 520 | 521 | 522 | 523 | 524 | 525 | 526 | 527 | 528 | 529 | 530 | 531 | 532 | 533 | 534 | 535 | 536 | 537 | 538 | 539 | 540 | 541 | 542 | 543 | 544 | 545 | 546 | 547 | 548 | 549 | 550 | 551 | 552 | 553 | 554 | 555 | 556 | 557 | 558 | 559 | 560 | 561 | 562 | 563 | 564 | 565 | 566 | 567 | 568 | 569 | 570 | 571 | 572 | 573 | 574 | 575 | 576 | 577 | 578 | 579 | 580 | 581 | 582 | 583 | 584 | 585 | 586 | 587 | 588 | 589 | 590 | 591 | 592 | 593 | 594 | 595 | 596 | 597 | 598 | 599 | 600 | 601 | 602 | 603 | 604 | 605 | 606 | 607 | 608 | 609 | 610 | 611 | 612 | 613 | 614 | 615 | 616 | 617 | 618 | 619 | 620 | 621 | 622 | 623 | 624 | 625 | 626 | 627 | 628 | 629 | 630 | 631 | 632 | 633 | 634 | 635 | 636 | 637 | 638 | 639 | 640 | 641 | 642 | 643 | 644 | 645 | 646 | 647 | 648 | 649 | 650 | 651 | 652 | 653 | 654 | 655 | 656 | 657 | 658 | 659 | 660 | 661 | 662 | 663 | 664 | 665 | 666 | 667 | 668 | 669 | 670 | 671 | 672 | 673 | 674 | 675 | 676 | 677 | 678 | 679 | 680 | 681 | 682 | 683 | 684 | 685 | 686 | 687 | 688 | 689 | 690 | 691 | 692 | 693 | 694 | 695 | 696 | 697 | 698 | 699 | 700 | 701 | 702 | 703 | 704 | 705 | 706 | 707 | 708 | 709 | 710 | 711 | 712 | 713 | 714 | 715 | 716 | 717 | 718 | 719 | 720 | 721 | 722 | 723 | 724 | 725 | 726 | 727 | 728 | 729 | 730 | 731 | 732 | 733 | 734 | 735 | 736 | 737 | 738 | 739 | 740 | 741 | 742 | 743 | 744 | 745 | 746 | 747 | 748 | 749 | 750 | 751 | 752 | 753 | 754 | 755 | 756 | 757 | 758 | 759 | 760 | 761 | 762 | 763 | 764 | 765 | 766 | 767 | 768 | 769 | 770 | 771 | 772 | 773 | 774 | 775 | 776 | 777 | 778 | 779 | 780 | 781 | 782 | 783 | 784 | 785 | 786 | 787 | 788 | 789 | 790 | 791 | 792 | 793 | 794 | 795 | 796 | 797 | 798 | 799 | 800 | 801 | 802 | 803 | 804 | 805 | 806 | 807 | 808 | 809 | 810 | 811 | 812 | 813 | 814 | 815 | 816 | 817 | 818 | 819 | 820 | 821 | 822 | 823 | 824 | 825 | 826 | 827 | 828 | 829 | 830 | 831 | 832 | 833 | 834 | 835 | 836 | 837 | 838 | 839 | 840 | 841 | 842 | 843 | 844 | 845 | 846 | 847 | 848 | 849 | 850 | 851 | 852 | 853 | 854 | 855 | 856 | 857 | 858 | 859 | 860 | 861 | 862 | 863 | 864 | 865 | 866 | 867 | 868 | 869 | 870 | 871 | 872 | 873 | 874 | 875 | 876 | 877 | 878 | 879 | 880 | 881 | 882 | 883 | 884 | 885 | 886 | 887 | 888 | 889 | 890 | 891 | 892 | 893 | 894 | 895 | 896 | 897 | 898 | 899 | 900 | 901 | 902 | 903 | 904 | 905 | 906 | 907 | 908 | 909 | 910 | 911 | 912 | 913 | 914 | 915 | 916 | 917 | 918 | 919 | 920 | 921 | 922 | 923 | 924 | 925 | 926 | 927 | 928 | 929 | 930 | 931 | 932 | 933 | 934 | 935 | 936 | 937 | 938 | 939 | 940 | 941 | 942 | 943 | 944 | 945 | 946 | 947 | 948 | 949 | 950 | 951 | 952 | 953 | 954 | 955 | 956 | 957 | 958 | 959 | 960 | 961 | 962 | 963 | 964 | 965 | 966 | 967 | 968 | 969 | 970 | 971 | 972 | 973 | 974 | 975 | 976 | 977 | 978 | 979 | 980 | 981 | 982 | 983 | 984 | 985 | 986 | 987 | 988 | 989 | 990 | 991 | 992 | 993 | 994 | 995 | 996 | 997 | 998 | 999 | 1000





ZÁKLADNÍ ŠKOLA A MATEŘSKÁ ŠKOLA

This architectural rendering depicts a school courtyard. A wide, winding path paved with grey cobblestones leads from the foreground towards the background. On the right side of the path, a fence made of vertical, light-colored wooden slats runs parallel to the path. The fence is topped with a layer of greenery. To the right of the fence is a modern building with a facade of yellow panels and large windows. In the foreground, a woman in a white top and blue jeans stands with her back to the camera, pointing towards the path. A young girl in a grey hoodie and red shorts is walking towards the right. In the middle ground, two more children are walking away on the path. The background is filled with lush green trees and a clear blue sky with light clouds.







