

**C**

HLAVNÍ PROJEKTANT STAVBY

HLAVNÍ INŽENÝR PROJEKTU ING. ADOLF JEBAVÝ



ING. ADOLF JEBAVÝ  
SAMOSTATNÝ PROJEKTANT  
oficiální: Farářská R. 802/01 Brno  
e-mail: jebavy@ados.cz  
tel.: +420 604 730 164

Souřadnicový systém JTSK  
Výškový systém Bpv

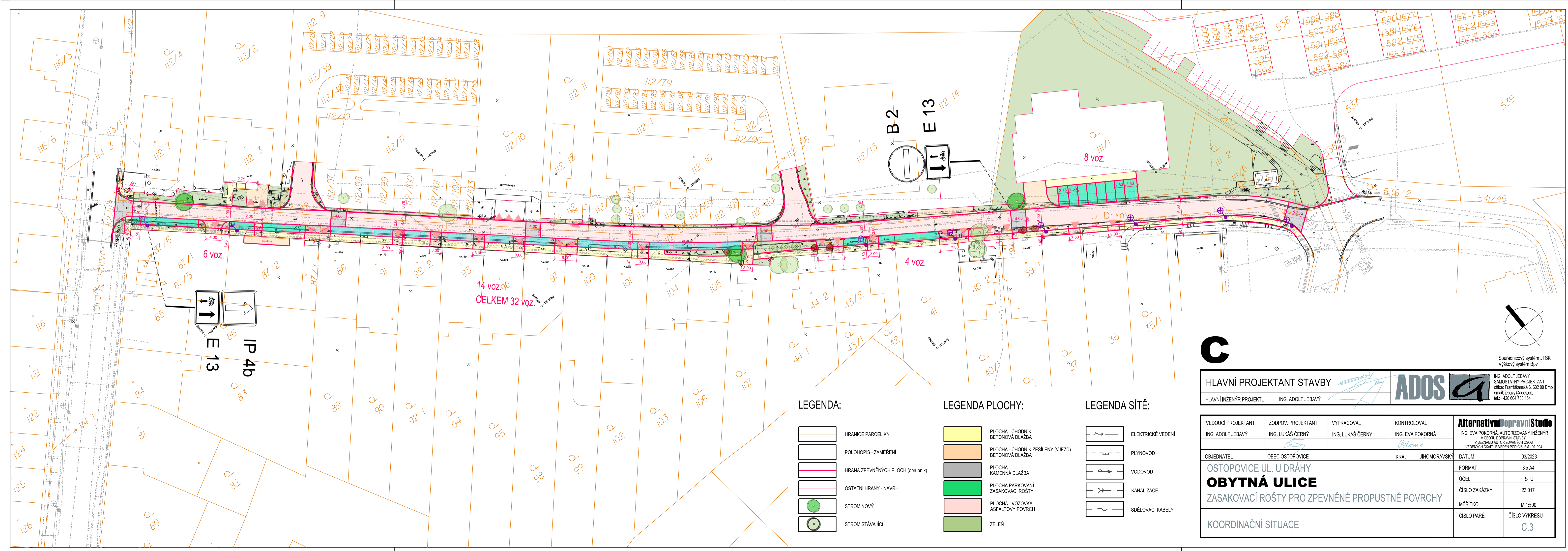
**LEGENDA:**

- HRANICE PARCEL KN
- POLOHOPIŠ - ZAMĚŘENÍ
- HRANA ZPEVNĚNÝCH PLOCH (obrubník)
- OSTATNÍ HRANY - NÁVRH
- STROM NOVÝ
- STROM STÁVAJÍCÍ

**LEGENDA MAJETKY :**

- MAJETKY OBEC / MĚSTO
- MAJETKY STÁT ČR (POVOZÍ, RSD, SEZD, UZSVM, SPF, LESY)
- MAJETKY FYZICKÁ OSOBA
- MAJETKY PŘÁVNICKÁ OSOBA
- PARCELA ZPF

VEDOUČÍ PROJEKTANT ING. ADOLF JEBAVÝ	ZODPOV. PROJEKTANT ING. LUKÁŠ ČERNÝ	VYPRACOVAL ING. LUKÁŠ ČERNÝ	KONTROLOVAL ING. EVA POKORNÁ	<b>AlternativníDopravníStudio</b> ING. EVA POKORNÁ, AUTORIZOVANÝ INŽENÝR V OBLASTI DOPRAVNÍ ETIKY V ŠPÍNĚNĚM AUTORIZOVANÉM OSOBE SESTAVENÍ ČÍSLE JE VEDOUČÍ POD ČÍSLEM 1001094
OBJEDNATEL OBEC OSTPOVICE				KRAJ JIHOMORAVSKÝ
OSTPOVICE UL. U DRÁHY <b>OBYTNÁ ULICE</b> ZASAKOVACÍ ROSTY PRO ZPEVNĚNÉ PROPUSTNÉ PLOCHY				DATUM 03/2023
KATASTRÁLNÍ SITUACE				FORMÁT 8 x A4
				ÚČEL STU
				ČÍSLO ZAKÁZKY 23 017
				MĚŘÍTKO M 1:500
				ČÍSLO PARÉ C.2
				ČÍSLO VÝKRESU C.2



**C**

HLAVNÍ PROJEKTANT STAVBY

HLAVNÍ INŽENÝR PROJEKTU ING. ADOLF JEBAVÝ



ING. ADOLF JEBAVÝ  
SAMOSTATNÝ PROJEKTANT  
oficiální: Farářská R. 802/01 Brno  
e-mail: jebavy@ados.cz  
tel.: +420 604 730 164

Souřadnicový systém JTSK  
Výškový systém Bpv

**LEGENDA:**

- HRANICE PARCEL KN
- POLOHOPIŠ - ZAMĚŘENÍ
- HRANA ZPEVNĚNÝCH PLOCH (obrubník)
- OSTATNÍ HRANY - NÁVRH
- STROM NOVÝ
- STROM STÁVAJÍCÍ

**LEGENDA PLOCHY:**

- PLOCHA - CHODNÍK  
BETONOVÁ DLAŽBA
- PLOCHA - CHODNÍK ZESÍLENÝ (VJEZD)  
BETONOVÁ DLAŽBA
- PLOCHA KAMENNÁ DLAŽBA
- PLOCHA POKROVNÝ  
ZASAKOVACÍ ROSTY
- PLOCHA - VOZOVKA  
ASFALTOVÝ PLOCH
- ZELENĚ

**LEGENDA SÍTĚ:**

- ELEKTRICKÉ VEDENÍ
- PLYNOVOD
- VODOVOD
- KANALIZACE
- SDĚLOVACÍ KABELE

VEDOUČÍ PROJEKTANT ING. ADOLF JEBAVÝ	ZODPOV. PROJEKTANT ING. LUKÁŠ ČERNÝ	VYPRACOVAL ING. LUKÁŠ ČERNÝ	KONTROLOVAL ING. EVA POKORNÁ	<b>AlternativníDopravníStudio</b> ING. EVA POKORNÁ, AUTORIZOVANÝ INŽENÝR V OBLASTI DOPRAVNÍ ETIKY V ŠPÍNĚNĚM AUTORIZOVANÉM OSOBE SESTAVENÍ ČÍSLE JE VEDOUČÍ POD ČÍSLEM 1001094
OBJEDNATEL OBEC OSTPOVICE				KRAJ JIHOMORAVSKÝ
OSTPOVICE UL. U DRÁHY <b>OBYTNÁ ULICE</b> ZASAKOVACÍ ROSTY PRO ZPEVNĚNÉ PROPUSTNÉ PLOCHY				DATUM 03/2023
KOORDINAČNÍ SITUACE				FORMÁT 8 x A4
				ÚČEL STU
				ČÍSLO ZAKÁZKY 23 017
				MĚŘÍTKO M 1:500
				ČÍSLO PARÉ C.3
				ČÍSLO VÝKRESU C.3